

# 嘔吐物緊急凝固剤

ゲロポン®  
**GELOPON**®

嘔吐物に振りかけるだけで水分を吸収し簡単、素早く凝固！  
飲食関係ほか、学校、病院、施設、レジャーなどに便利です。



## 製品案内

ホワイトプロダクト株式会社



## No.175-W ゲロポン

- セット内容：ポリ手袋、ペーパータオル、ヘラ、ポリ袋、凝固剤、マスク
- 容量：凝固剤/100g
- ケース入り数：12個
- 個装/箱：サイズ 200×H260×D50mm
- JANコード/4 907887 630305



## No.177-W ゲロポン-V (除菌剤入り)

- セット内容：ポリ手袋、ペーパータオル、ヘラ、ポリ袋、マスク、凝固剤、アルコール製剤
- 容量：凝固剤/100g、アルコール製剤/50ml
- ケース入り数：12個
- 個装/箱：サイズ 200×H260×D50mm
- JANコード/4 907887 630503



## No.178-W ゲロポン-S 付属品9点セット (イラストマニュアル付)

- セット内容：マスク、ポリ手袋、エプロン、靴カバー、帽子、凝固剤、ポリ袋、ペーパータオル、ヘラ、嘔吐物処理マニュアル
- 容量：凝固剤/100g
- ケース入り数：12個
- 個装/箱：サイズ 200×H260×D50mm
- JANコード/4 907887 630602



## No.183-W ゲロポン-DX 付属品11点セット 長袖エプロンタイプ (マニュアル付)

- セット内容：マスク、ポリ手袋、エプロン、靴カバー、帽子、凝固剤、ポリ袋、ペーパータオル、ヘラ、嘔吐物処理マニュアル
- 容量：凝固剤/100g
- ケース入り数：12個
- 個装/箱：サイズ 200×H260×D50mm
- JANコード/4 907887 630602



## No.176-W 業務用 ゲロポン

- 容量：凝固剤/1.1kg
- ケース入り数：12本
- JANコード/4 907887 630404

# 取り扱いの注意

## 使用上の注意

1. 本品は用途以外に使用しないでください。
2. 凝固剤は、体質などにより皮膚に刺激を与える場合がありますので、必ず付属の手袋、マスクを使用して作業を行い、素手で長時間凝固剤を触らないでください。
3. コンクリート床は、処理後水洗いしてください。
4. タイル、カーペット、畳はベトつき、転倒などの原因となりますので、ベトつきがなくなるまでペーパーや乾いた布で水分を丁寧に吸い取り乾燥させてください。
5. 衣類には、本品を使用しないでください。
6. 凝固剤や手袋、マスクなどの付属品は、1回で使い切ってください。
7. 除菌剤はご使用の都度、希釈してください。
8. ご使用になる除菌剤本体の表示（使い方、使用上の注意、使えないもの）をよく読んでからお使いください。

## 保管及び廃棄の方法

1. 直射日光を避け、子供の手の届かない湿気のない場所に保管してください。
2. 廃棄物は、一般ゴミと同様、地域の分別方法に従って使用したキットはすべてゴミ袋に入れ廃棄してください。
3. 希釈した除菌剤が残った場合、保存せず廃棄してください。
4. 凝固剤や、廃棄物は、上下水道に流さないでください。

# 使用方法

嘔吐物緊急凝固剤

ゲロポン  
GELOPON

作業前の準備： 手袋、マスク、エプロン、キャップ、靴カバーを身につけてください。

除菌剤を水で希釈して用意してください。



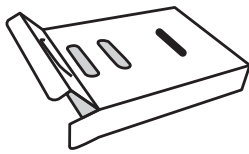
除菌剤の希釈

バケツに水2Lを入れる  
次亜塩素酸ナトリウム液6%を計量カップに  
40mL入れ、バケツに入れよく混ぜる

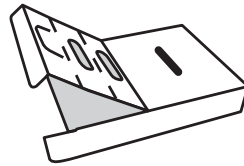
床がじゅうたん、色もの以外の場合  
(床が色もの場合、染色または変色する  
場合があります。) お手持ちの塩素系除  
菌剤(次亜塩素酸ナトリウム液6%)  
を50%に希釈します。

① 箱を開けて、両隅のミシン目を切り、図のように天板を三角に折りたてて、チリ取りを作ります。

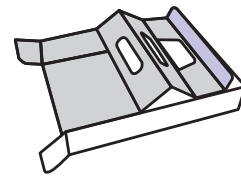
① 外箱の上部にあるペロを外側に  
出し、上蓋を開けます。



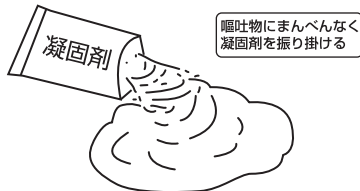
② 上面に穴の開いている側を  
ミシン目にそって半分位ま  
でまくり上げる。



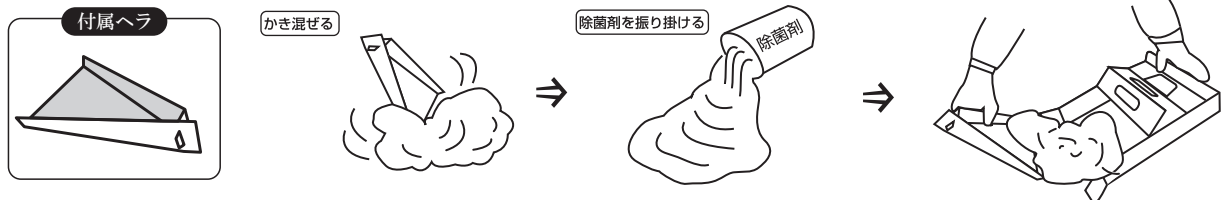
③ 2つの穴の開いている真中を折り、線  
にそって外側に曲げ図の様に  
一番はじのペロの部分に差し込む。



② 凝固剤のキリ口を切り取り、手早く嘔吐物など汚物の上全体に、凝固剤をまんべんなく振り掛けます。

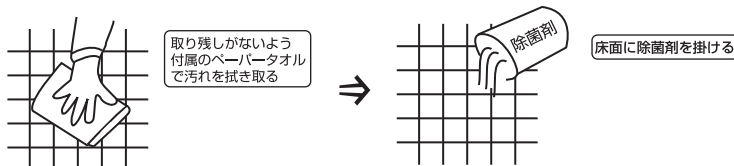


③ 付属のヘラを使い、直ちに汚物をかき混ぜて凝固させ、用意した除菌剤を振りかけ、チリ取りにすくい取ります。



※ 塩分や水分、アルコールが多く、周囲に流れ出すような場合は、付属のペーパータオルで止めてから、凝固剤をまいて処理してください。

④ 取り残しのないよう、付属のペーパータオルで汚れをきれいに拭き取り、床面に除菌剤を掛けてください。



※ 嘔吐物処理後除菌剤を床面に振り掛け、臭気が気になる場合は、市販の消臭剤をご利用ください。

⑤ 廃棄の際は、チリ取りの取手の三角部分をつぶしてから、使用したヘラ、手袋、キャップなどすべての製品を付属の手提げ袋に入れ、全体に除菌剤を振り掛け密封して廃棄します。



※ 処理後は必ず手を洗い、アルコール製剤にて除菌をしてください。

「嘔吐物緊急凝固剤 ゲロポン」は凝固剤を振りかけるだけで嘔吐物などの汚物を素早く凝固させます。

## 凝固剤の特長



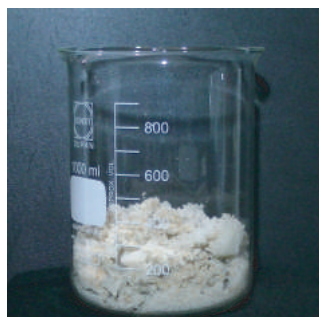
- (1) 無機鉍物質、無機塩、アクリル系高吸水樹脂の混合物。
- (2) 無機鉍物質の多孔質により、嘔吐物の吸着による臭いの発生を抑制。また、嘔吐物に含まれるアルコール分の吸収を補う。
- (3) 無機塩のアルカリ成分により嘔吐物等の酸性を中和。

## 凝固試験

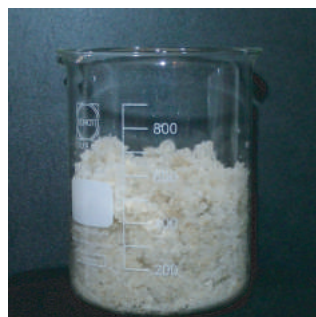
凝固剤 50gに水を添加、攪拌



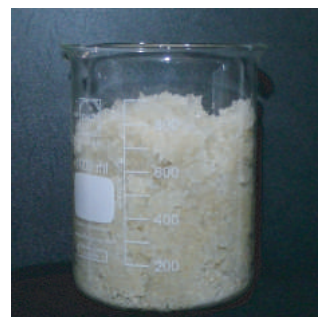
凝固剤 50g



水 150ml

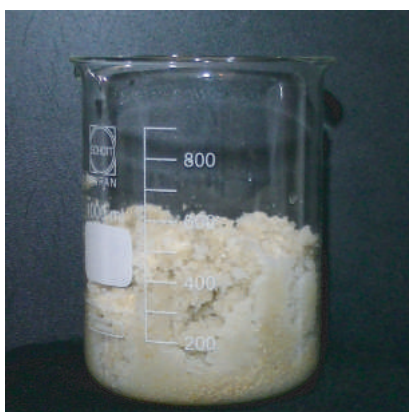


水 350ml

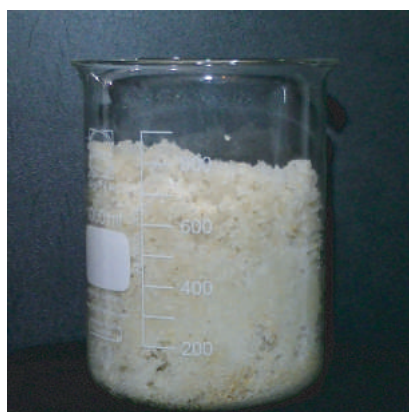


水 550ml

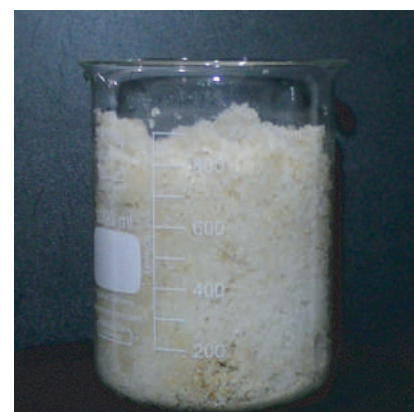
凝固剤 50gにアルコール10%の水を添加、攪拌



アルコール10%の水 350ml



アルコール10%の水 450ml



アルコール10%の水 550ml